

El Instituto de Hidrología, Meteorología y Estudios Ambientales (Ideam) informa al Sistema Nacional de Gestión del Riesgo de Desastres (SNGRD) y al Sistema Nacional Ambiental (SINA)

ALERTA						Monitoreo a condiciones sobre el mar Caribe y monitoreo de aviso de tormenta tropical
INFORMATIVO	VIGILANCIA	AVISO	ADVERTENCIA	ALARMA	FIN DE LA ALERTA	
				X		

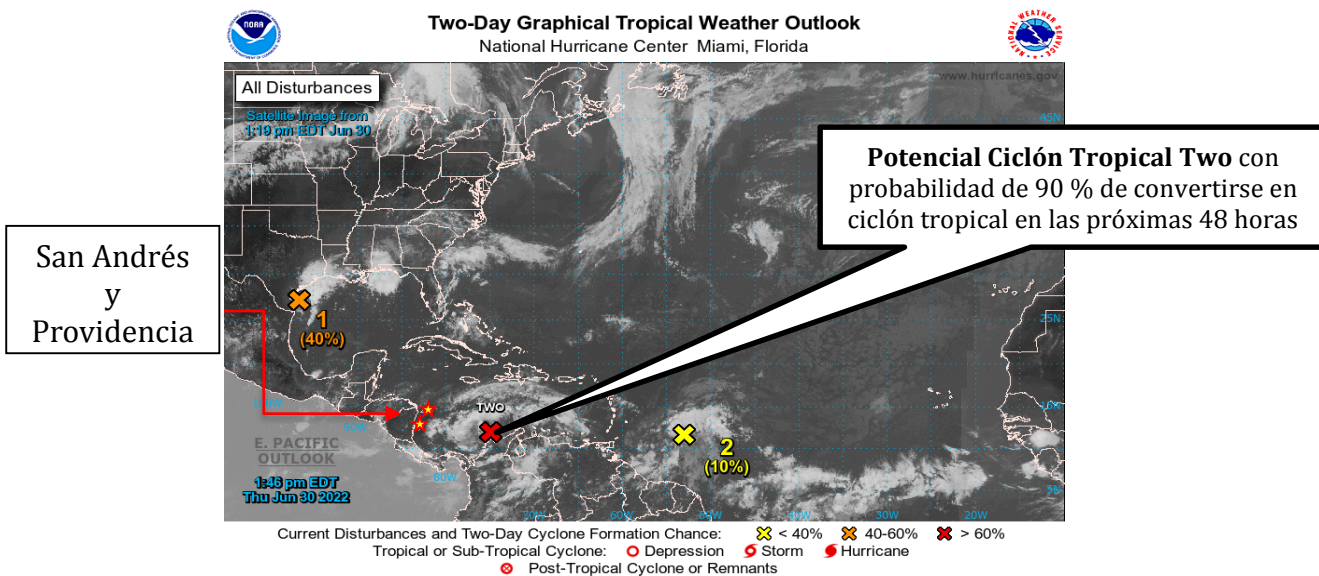
Jueves 30 de junio de 2022. El Ideam, como entidad encargada del monitoreo permanente, en conjunto con otras instancias del Sistema Nacional de Gestión del Riesgo de Desastres (SNGRD), informa que la onda tropical ubicada en la latitud 12.0N y longitud 74.9W se mantiene como **Potencial Ciclón Tropical Two** con una **probabilidad del 90 %** de formación de tormenta tropical dentro de las próximas 48 horas, desplazándose hacia el oeste a una velocidad aproximada de 31 km/h, con vientos máximos sostenidos de 65 km/h y una presión mínima central de 1008 hPa.

A esta hora sigue bajando la probabilidad de cercanía del centro del sistema al archipiélago de San Andrés y Providencia, especialmente a la isla de San Andrés. No se descarta la posibilidad de tormenta tropical. Sin embargo, se mantiene la alarma y continuaremos con el monitoreo e informaremos ante posibles cambios.

En coordinación con el NHC (*National Hurricane Center*, por sus siglas en inglés) se mantiene el aviso de tormenta tropical, lo que indica alta probabilidad sobre el occidente del mar Caribe colombiano y el archipiélago de San Andrés, Providencia y Santa Catalina, los vientos tengan fuerza de tormenta tropical, equivalentes a intensidades cercanos a 65 km/h en las horas de la tarde y noche de hoy jueves y la madrugada de mañana viernes 01 de julio. **Se espera que el sistema continúe desplazándose a través del Caribe colombiano, por lo cual se genera aviso de tormenta tropical para la isla de San Andrés.**

Figura 1

Imagen satelital canal infrarrojo - GOES - 30 de junio de 2022. 12:46 Hora HLC



Fuente. <https://www.nhc.noaa.gov/atwo.php?basin=atl&fdays=2>

Cualquier inquietud adicional relacionada con éste comunicado, podrá consultarse con el meteorólogo de turno al celular 3208412346 o al teléfono (031)-3527160, extensión 1334 de la ciudad de Bogotá D.C.



El ambiente es de todos

Minambiente

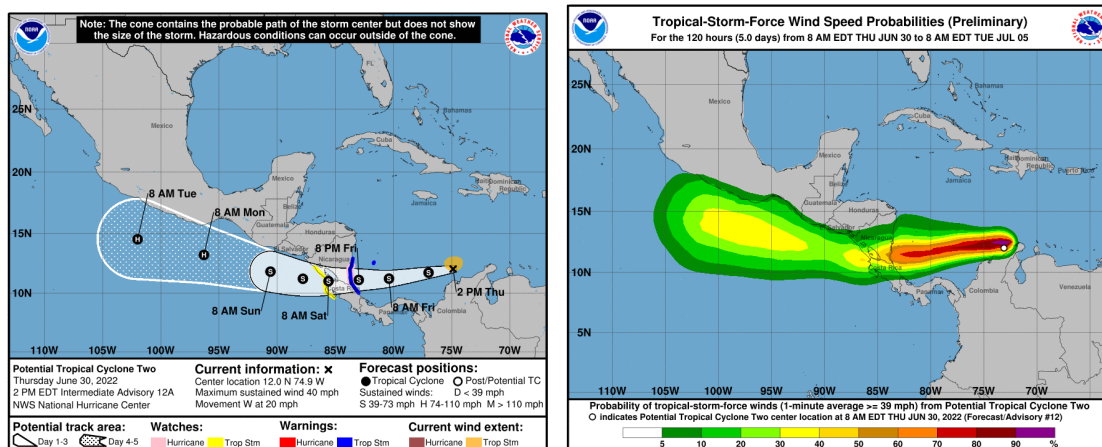
Desde la sala de crisis del Ideam se ha realizado un monitoreo permanente y detallado de los diferentes parámetros meteorológicos. Desde la llegada del sistema y durante su tránsito por la península de La Guajira se ha observado avance de bandas nubosas y precipitaciones intensas en el área marítima al norte de la península de La Guajira, así como precipitaciones en varias ciudades especialmente en el centro de la región Caribe.

Según los análisis realizados por el Ideam, el centro del sistema se encuentra en el sector central del mar Caribe colombiano, y no presenta cambios significativos, condición que se mantendrá durante las próximas horas, generando afectación sobre las zonas costeras de La Guajira, Magdalena, Atlántico, Bolívar, Sucre y Córdoba con precipitaciones intensas en algunos casos acompañadas de tormentas eléctricas, rachas de vientos y posibilidad de vendavales. Se presentarán también lluvias fuertes en sectores de la Orinoquia y norte de la región Andina asociadas a las bandas nubosas de este potencial sistema ciclónico. Por lo tanto, se recomienda estar atentos a las posibles afectaciones por las fuertes lluvias con probabilidad de crecientes súbitas, inundaciones y deslizamientos de tierra.

Figura 2

Izquierda: Trayectoria probable del Potencial Ciclón Tropical Two. NOAA – 30 de junio de 2022. 14:00 Hora HLC

Derecha: Probabilidad de que los vientos superen los 63 km/h en un minuto



Fuente: <https://www.nhc.noaa.gov>

De acuerdo con el cono de pronóstico, a la fecha, persiste alguna probabilidad de que el sistema evolucione a la categoría de tormenta tropical favoreciendo precipitaciones fuertes, incremento del oleaje y el viento en el área del archipiélago de San Andres, Providencia, Santa Catalina y los cayos entre la tarde y noche del día jueves y el día viernes. **Existe incertidumbre en el pronóstico del sistema, una vez alcance el suroeste del mar Caribe, lo cual dependerá de cuanto interactúe el sistema con el área continental.**

Tabla 1 Distancias aproximadas del centro del sistema a los principales centros poblados

Distancias aproximadas del centro del sistema
(Potential Tropical Cyclone Two) a los principales centros poblados
Elaborado con información del National Hurricane Center (NHC) - Boletín 12A del 29 junio a las 14:00 HLC

Centros Poblados	Distancia (km) Jueves 30 12:46 HLC	Distancia (km) Jueves 30 19:00 HLC	Distancia (km) Viernes 01 07:00 HLC	Distancia (km) Viernes 01 19:00 HLC	Distancia (km) Sábado 02 07:00 HLC
Punta Gallinas	355	586	959	1240	1522
Manaure	271	498	870	1152	1434
Uribia	315	543	915	1197	1480
Riohacha	219	430	795	1077	1359
Santa Marta	148	342	705	987	1269
Barranquilla	112	251	608	890	1172
Cartagena	188	215	537	815	1096
San Andrés	741	519	206	214	457
Providencia	718	509	261	306	528
Santa Catalina	719	510	264	309	530
Cayo Roncador	584	389	262	419	665
Cayo Quitasueño	728	538	357	409	606

Nota. La tabla se estará actualizando con los diferentes informes suministrados por el NHC (Centro Nacional de Huracanes por sus siglas en ingles)

RECOMENDACIONES PARA LA COMUNIDAD

- Estar atentos durante las próximas horas a los comunicados e información emitida por el Ideam y las demás autoridades locales y municipales de emergencia.
- Atender las indicaciones y recomendaciones de las entidades de control, organismos de emergencia y de respuesta.
- Por lo tanto, se recomienda estar atentos a las posibles afectaciones por las fuertes lluvias con probabilidad de crecientes súbitas, inundaciones y deslizamientos de tierra.

RECOMENDACIONES PARA LA ZONA MARÍTIMA DEL CARIBE COLOMBIANO

- Activar y reforzar las medidas de prevención orientadas a la reducción de los riesgos causados por esta clase de eventos, tanto a la Unidad Nacional para la Gestión del Riesgo de Desastres (UNGRD) y a los consejos departamentales y municipales de la región Caribe, así como del archipiélago de San Andrés, Providencia, Santa Catalina y los cayos para que, junto con las comunidades, se tomen las medidas necesarias a fin de evitar pérdida de vidas humanas y bienes materiales.

- A los consejos municipales y departamentales de gestión de riesgo les recomendamos evaluar las medidas preventivas y las acciones necesarias y oportunas ante los posibles riesgos asociados al incremento del oleaje y del viento, reducción de la visibilidad para navegación del área y marítima, fuertes lluvias y tormentas eléctricas.
- Para los operadores de pequeñas embarcaciones, turistas y pescadores, se les aconseja seguir de cerca la evolución diaria de las condiciones meteorológicas y marinas. De igual manera, es importante que atiendan las recomendaciones emitidas por las Capitanías de Puerto.
- Tomar las medidas necesarias ante la posibilidad de inundaciones sobre el litoral.

RECOMENDACIONES TORMENTAS ELÉCTRICAS, VIENTOS FUERTES O VENDAVALES

- Buscar un refugio seguro.
- No exponerse en zonas abiertas, debajo de árboles y estructuras metálicas altas, toda vez que podrían ser objeto de descargas.
- Evitar actividades deportivas en áreas abiertas en el momento de tempestades.
- Asegurar y revisar el estado de los tejados y de estructuras elevadas que puedan colapsar en un momento dado por causa de vientos fuertes rachas.
- Adelantar labores de limpieza de techos, canales bajantes y sumideros en condiciones no lluviosas.

RECOMENDACIONES ANTE LA POSIBILIDAD DE CRECIENTES SÚBITAS

- Dado el riesgo de ocurrencia de crecientes súbitas, se sugiere un monitoreo permanente que desciendan de la Sierra Nevada de Santa Marta hacia los departamentos de Magdalena y La Guajira, especialmente las cuencas de los ríos Gaira, Piedras, Manzanares, Guachaca, Mendiguaca, Buritaca, Don Diego, Tapia y Camarón que descargan sus aguas al mar Caribe. De igual manera estar atentos a posible formación de arroyos, especialmente en la ciudad de Cartagena (Bolívar), en los municipios Juan de Acosta, Tubará y Puerto Colombia (Atlántico).

RECOMENDACIONES ANTE LA POSIBILIDAD DE DESLIZAMIENTOS DE TIERRA

- Realizar monitoreo permanente en zonas de La Guajira, Magdalena y Cesar, especialmente en sectores de alta pendiente ante la posibilidad de ocurrencia de deslizamientos de tierra debido a las precipitaciones.

Tabla 2

Descripción de los niveles de alerta

NIVELES DE ALERTA	DESCRIPCIÓN
INFORMATIVO	Declaratoria Inicio y finalización de la Temporada de Huracanes
VIGILANCIA	Cuando se observen sistemas fuera del mar Caribe con posibilidad de ingresar al área, o que puedan incidir en las condiciones de tiempo y de mar en la región, ya sea de forma directa o indirecta.
AVISO	Cuando los sistemas ciclónicos fuera de las aguas del mar Caribe presenten influencia ligera a moderada sobre las condiciones de tiempo atmosférico y marítimo de Colombia o cuando se tenga probabilidad de ingreso de dicho sistema al mar Caribe dentro de las próximas 48 a 36 horas con posible afectación ligera a moderada de las condiciones océano - atmosféricas del territorio nacional.
ADVERTENCIA	Cuando hay un ciclón tropical en el mar Caribe con posible afectación moderada a fuerte en las condiciones océano atmosféricas en territorio nacional dentro de las próximas 36-24 horas.
ALARMA	Cuando el ciclón tropical representa Inminente afectación para el territorio nacional dentro de las próximas 24-12 horas.
FIN DE LA ALERTA	Cuando el sistema ciclónico ya no presente influencia en las condiciones oceánicas y atmosféricas del territorio nacional ni represente una condición de amenaza para los diferentes sectores.

NOTA. La información suministrada se basa en los datos del Centro Nacional de Huracanes de la Oficina Nacional de Administración Oceánica y Atmosférica (NHC-NOAA).

El Ideam continuará monitoreando las condiciones atmosféricas y marítimas. Además, recomienda a las entidades del Sistema Nacional para la Gestión del Riesgo de Desastres y al Sistema Nacional Ambiental estar muy atentos de la información que emita el Instituto.

Para mayor información relacionada con el pronóstico, las predicciones y las alertas hidrometeorológicas vigentes le recomendamos consultar los siguientes enlaces:

<http://www.pronosticosyalertas.gov.co/boletines-e-informes-tecnicos>

http://www.ideam.gov.co/web/tiempo-y-clima/prediccion-climatica/-/document_library_display/ljPLJWRaQzCm/view/96293907

<http://www.pronosticosyalertas.gov.co/web/pronosticos-y-alertas/comunicados-especiales>

Ideam es confianza y prevención